

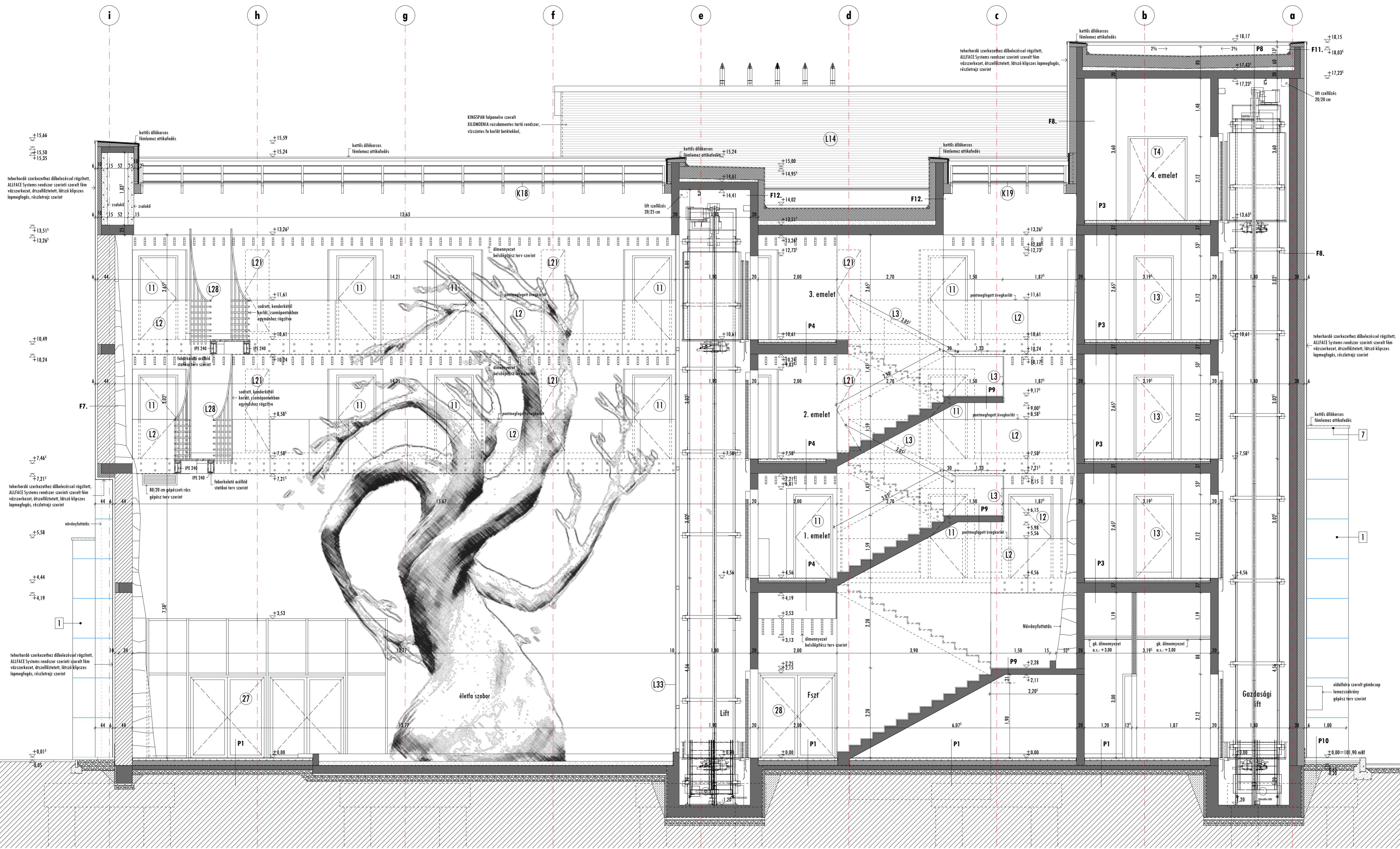
Homlokzati anyaghasználat:

- Nagyformátumú szerelt, greslap homlokzat burkolat: Cotto D'Este; KERLITE, Forest, Ravera 300/100/0,5 cm méretű, Mirabon felületű, Porotherm 44K vázkihűtő vagy vasbeton teherhordó szerkezetekhez díbbeléssel rögzített ALLFACE fém vázszervezetre szerelt díszelöltetett, kápos lapmegfogású, vízszintes állású lapokkal.
- Üzemben előre gyártott, szerelt, díszelöltetett, színezett, létszobákon oszlop burkolat: Giocotti, "Lászlóbeton minőségű, előregyártott szőlerősített UHPC beton kéregburkolat, Delano felületi kialakítással, RAL 1019 beige grey színű. Mértékadó minimum: 100-115/45/3 cm félkör szelvényekből összeépített, HEA 200 acél tartószerkezetre, ALLFACE fém vázszervezetre szerelt, hátsó felületén acél kapszokra akasztott, oszlop burkolat.
- Homlokzati függőfalú fix elemekkel és erkélyajtókkal: SCHÜCO FW 50+ függőfal, AWS 70 HI nyíl-erkélyajtókkal, homlokzati légmozgást gátló beépített parapett panel elemekkel, parszórít felülettel, Ral.7034 Yellow grey színben, Sunguard Extra selectiv SNX 40/28, 3 rétegű hőszigetelő, napvédő üvegezéssel.
- Homlokzati bukó-nyíló és fix ablakok, ajtók: AWS 70 HI fix, nyíló-bukó ablak, ajtók, parszórít felülettel, Ral.7034 Yellow grey színben, Sunguard Extra selectiv SNX 40/28, 3 rétegű hőszigetelő, napvédő üvegezéssel.
- Üvegtetők: SCHÜCO AWS 50+ üvegtető rendszer -7-as lejtésben, 3 rétegű hőszigetelő, napvédő üvegezéssel, AWS 57 RD motorosan nyitható füstelvezető tetőblokkal, acél vázszervezethez rögzítve, szellőztető funkcióval, parszórít felülettel, Ral.7034 Yellow grey színben.
- Homlokzati fix árnyékoló szerkezet: Vasbeton szerkezetbe tartóval rögzített STBA Lam E 120-2 alumínium, lamellás árnyékoló, 1,00 m homlokzati kinyúlással, RAL Ral.7034 Yellow grey színben.
- Fémlemez fedések, szegélyek, tetők: Prufa alumínium lemez, kettős állókörös fémlemez fedés Bronz (45) színben, külléri réteget falazat alá rögzítve.
- Korlátok, kerthékek: Beton alapra vagy vasbeton födémlemezhez rögzített zártszelvény tartó váz szerkezetre szerelt XILOMENIA korlát rendszer, rozsdamentes rendszer szerinti rögzítő szerkezetben (AISI 420) lévő vízszintes irányú fa korlát befetéssel (Okoume 25/37 mm). Acél tartószerkezet Ral.7034 Yellow grey színben.
- Alacsony hajlású fényereng tető első fa burkolat: Natul, gyulált deszka aljzatra szerelt XILOMENIA homlokzati burkolati rendszer, rozsdamentes rendszer szerinti rögzítő szerkezetben (AISI 420) lévő vízszintes irányú fa homlokzati befetéssel (Okoume 25/37 mm).
- Építésgépzési tetőfelületi anyagok: Monolit vasbeton födém szerkezetbe rögzített acél tartó vázra szerelt KINGSPAN FR 1000 FF tetőpanel, ásványgyapot hőszigetelő maggal, Ral. 9007 (szürke alumínium) színben. Falpanelre szerelt XILOMENIA homlokzati burkolati rendszer, rozsdamentes rendszer szerinti rögzítő szerkezetben (AISI 420) lévő vízszintes irányú fa homlokzati befetéssel (Okoume 25/37 mm).
- Építésgépzési tetőfelületi anyagok: Monolit vasbeton födém szerkezetbe rögzített IPE 100 acél tartó vázra szerelt KINGSPAN KS 1000 FF tetőpanel, ásványgyapot hőszigetelő maggal, Ral. 9007 (szürke alumínium) színben.
- Építésgépzési homlokzati rácsok: Homlokzati greslap burkolat síkjában háttartókkal beépített építésgépzési fém anyagú, rácsok, szalok, szellőző elemek, RAL 1001 beige, homlokzati nyílászáró szerelt rácsok Ral.7034 Yellow grey színben.
- Térburkolat: Járódkák, kültéri közlekedő felületek: SEMMELROCK Sensa Grande térdő 40/40, 20/20 cm méretben, vtg.: 8 cm, Homokbarna színben, mosott felületű, rendszer szerinti szegély elemekkel.
- Földszinti terasz burkolat: MARGRES, Natural, Brown NT 5, K, (R 11), 20/20 cm, vtg.: 9,5 mm méretű terasz greslap burkolat, beton aljzathoz ragasztva.
- Homlokzati növényfuttató rendszer: Vasbeton tartószerkezetbe rögzített acél tartóvázhoz kifeszített JAKOB Fox Inox rozsdamentes drókkal növényfuttató rendszer.

- Megjegyzés:
 ±0,00 = 101,90 mBf az épület főbővület előtti járdá szintje.
 - A teherhordó szerkezetek méretei, anyagminősége, geometriája a statikai tervek szerint készül.
 - Az építésgépzési rendszerek, berendezések, nyomvonalak, áttörések az építésgépzési tervek szerint készül.
 - Az épületvillamosági rendszerek, berendezések, nyomvonalak, áttörések az épületvillamosági tervek szerint készül.
 - A már elkészült szerkezetek méreteit a kapcsolódó szerkezetek építése során a helyszínen ellenőrizni kell.
 - Az épület különböző szerkezeti eleminek összepárlás- és kapcsolatlank kialakítására az építészeti tervek, konszignációk, műszaki leírások, költségvetési kiírások együttes adnak irányítást.
 - Az építés során az egyes szakágak terveit együtt kell kezelni.
 - A tervdokumentáció elemei együtt értelmezendők.
 - Az egyes anyagokat, szerkezeteket a rendszer szerinti kiegészítő elemekkel a szükséges technológiai rendben alkalmazva kell beépíteni.
 - Bármilyen eltérés esetén a tervezők véleményét kell kérni.
 - A szobák, közlekedők, lobby és közösségi terek belső burkolatai, ölmennyzetei, beépített berendezései, mobilisai a belsőépítészeti tervek szerint készülnek.

Anyagjelölés:

- VB szerkezet
- Falozott szerkezet
- Hőszigetelés
- Fa anyagú szerkezet
- Betonszerkezet
- Kavicsagyú
- Feltöltés



"A Modern Városok Program" keretében megvalósítandó "Pangea Öko centrum" (Sóstói többfunkciós oktatási központ) Nyíregyháza-Sóstófürdő, Állatpark Blaha Lujza sétány hrsz.:15010/5

Építető: Nyíregyháza Megyei Jogú Város Önkormányzata 4400 Nyíregyháza, Kossuth tér 1. sz.

Építési kivitelezési tervdokumentáció
 146/2016 KT



D - D metszet
M = 1:50
 2017. február hó

E-11

Éz a tervlap a tervező szellemi termék és tulajdona, szerzői jog védi (szerzői jogról szóló 1999. évi LXXVI tv.). Kizárólagos jog fenntartva. A tervlap bármilyen formában történő másolása, sokszorosítása, közreadása, közzététele csak a tervező írásbeli hozzájárulásával lehetséges!